



university of
 groningen

faculty of behavioural
 and social sciences

Definitief Ontwerp Vernieuwde Aanbouw

Inhoud

Hoe komt de Oude Aanbouw onder de Heymansvleugel eruit te zien?

- **Achtergrond**
- **Resultaat**
- **Ontwerp**
- **Hoe verder?**



Achtergrond



Achtergrond | Over de 'Oude Aanbouw'

De universiteit heeft **lang en intensief gebruik** gemaakt van de '**Oude Aanbouw**' (bouwjaar **1966**), maar deze voldoet niet meer aan de huidige eisen. **Grondige vernieuwing** van het bouwdeel is nodig voor betere gevelisolatie, ventilatie en klimaatbeheersing, voor een logischer gebruik van de ruimten en voor **betere (technische) faciliteiten voor studenten**.

In afstemming met medewerkers en studenten is daarom hard gewerkt aan een **geheel nieuw ontwerp** voor het nieuwe **restaurant** en de **studie- en onderwijszalen**.

De **sloop** is inmiddels afgerond. Tijdens de opening van het Academische jaar 2018-2019 is een tijdelijk restaurant geopend in de voormalige fietsenkelder van het Nieuwenhuiscomplex.

Resultaat

“Meer onderwijsruimten, een uitgebreid studielandschap, een verbeterde en modernere kantineomgeving en dat alles zo duurzaam mogelijk.”

- ✓ **Meer studieplekken & betere onderwijsfaciliteiten**
- ✓ **Eigentijds restaurant**
- ✓ **Duurzamer & Technische verbeteringen**

Project in cijfers

- ✓ 1.800 m² BVO, verspreid over 3 vloervelden
- ✓ Begane grond: van 170 -> ca. 250 lunch- en zitplekken
- ✓ 1^{ste} en 2^{de} verdieping: totaal 230 studiewerkplekken
- ✓ 2 ALC-ruimten (Active Learning Communities)
- ✓ 1 PC-practicumruimte
- ✓ 1 Multi-inzetbare ruimte

Duurzamer & Technische verbeteringen

- ✓ **Hergebruik** van bestaande fundering en verdiepingsvloer
- ✓ **Verbeterde isolatie** van vloer en gevel (met HR++ glas)
- ✓ **Flexibele** indelingsmogelijkheden (bij toekomstige mutaties)
- ✓ Sterk **verbeterd binnenklimaat**
- ✓ Restaurantapparatuur geheel **elektrisch** (gasloos)
- ✓ Gebruik van **energiezuinige LED-verlichting**
- ✓ **Stopcontacten** bij elke studiewerkplek
- ✓ **Hoge snelheid** van **draadloos netwerk** (WiFi 802.11 ac)
- ✓ Verbeterde **akoestiek**
- ✓ Renovatie **toiletgroepen**

Ontwerp



Aron van Delft, architect



Frank Hindriks, architect

Ontwerp | Wensen vanuit medewerkers (april 2018)

RESUMÉ WORKSHOP

Plan van eisen

- plek voor studiehoeken
- voldoende laadpunten voor laptops
- ingang logistiek
- extra ingang vanuit tuin

Orangerie

- mooi licht
- akoestisch slecht
- geen printers in de studieruimte
- te veel glas in studieruimte naar gang
- vide niet functioneel, van elkaar scheiden
- geluidsoverlast vide
- elektrische schuifdeur zou handiger zijn

Universiteit bibliotheek

- geen kluisjes
- mooie open ruime plekken
- weinig glas, donker
- beschutting wordt gewaardeerd
- individuele werkplekken

Concept

- waardering voor erker
- aandacht: daglicht/kunstlicht
- opening ramen

Routes

- ruime entree
- zichtbaarheid entree
- deuren makkelijk te openen
- met consumpties naar buiten

Verkeersdruk en functies

- extra toegang mogelijk vanuit de tuin
- vluchtweg 3e en 4e verdieping
- wens docenten toilet
- toegankelijkheid minder valide

Flexibiliteit

- boeken als decoratie en akoestiek
- niet te veel transparante binnenwanden
- flexibel inrichten
- besloten werkplek voor student

Studie

- trans

- spre

- soci

- wer

-

-

-

-

-

-

-

-

-

-

-

-

-

-

-

-

-

-

-

-

-

-

-

-

-

-

-

-

-

-

-

-

-

-

-

-

-

-

-

-

-

-

-

-

-

-

-

-

-

-

-

Plan van eisen

- plek voor studiehoeken
- voldoende laadpunten voor laptops
- ingang logistiek
- extra ingang vanuit tuin

Orangerie

- mooi licht
- akoestisch slecht
- geen printers in de studieruimte
- te veel glas in studieruimte naar gang
- vide niet functioneel, van elkaar scheiden
- geluidsoverlast vide
- elektrische schuifdeur zou handiger zijn

Universiteit bibliotheek

- geen kluisjes
- mooie open ruime plekken
- weinig glas, donker
- beschutting wordt gewaardeerd
- individuele werkplekken

Concept

- waardering voor erker
- aandacht: daglicht/kunstlicht
- opening ramen

Routes

- ruime entree
- zichtbaarheid entree
- deuren makkelijk te openen
- met consumpties naar buiten

Verkeersdruk en functies

- extra toegang mogelijk vanuit de tuin
- vluchtweg 3e en 4e verdieping
- wens docenten toilet
- toegankelijkheid minder valide

Flexibiliteit

- boeken als decoratie en akoestiek
- niet te veel transparante binnenwanden
- flexibel inrichten
- besloten werkplek voor student

Studie en stille plekken

- transparantie en mat
- spreekkamers niet individueel
- sociale veiligheid en overzicht
- werkplekken niet hoog zittend

Horeca

- flexibiliteit binnen en buiten
- mogelijkheden tot geven presentaties
- logische route
- hoogte zitten, maar ook plek voor mensen met een functie beperking

Lounge met koffie en printers

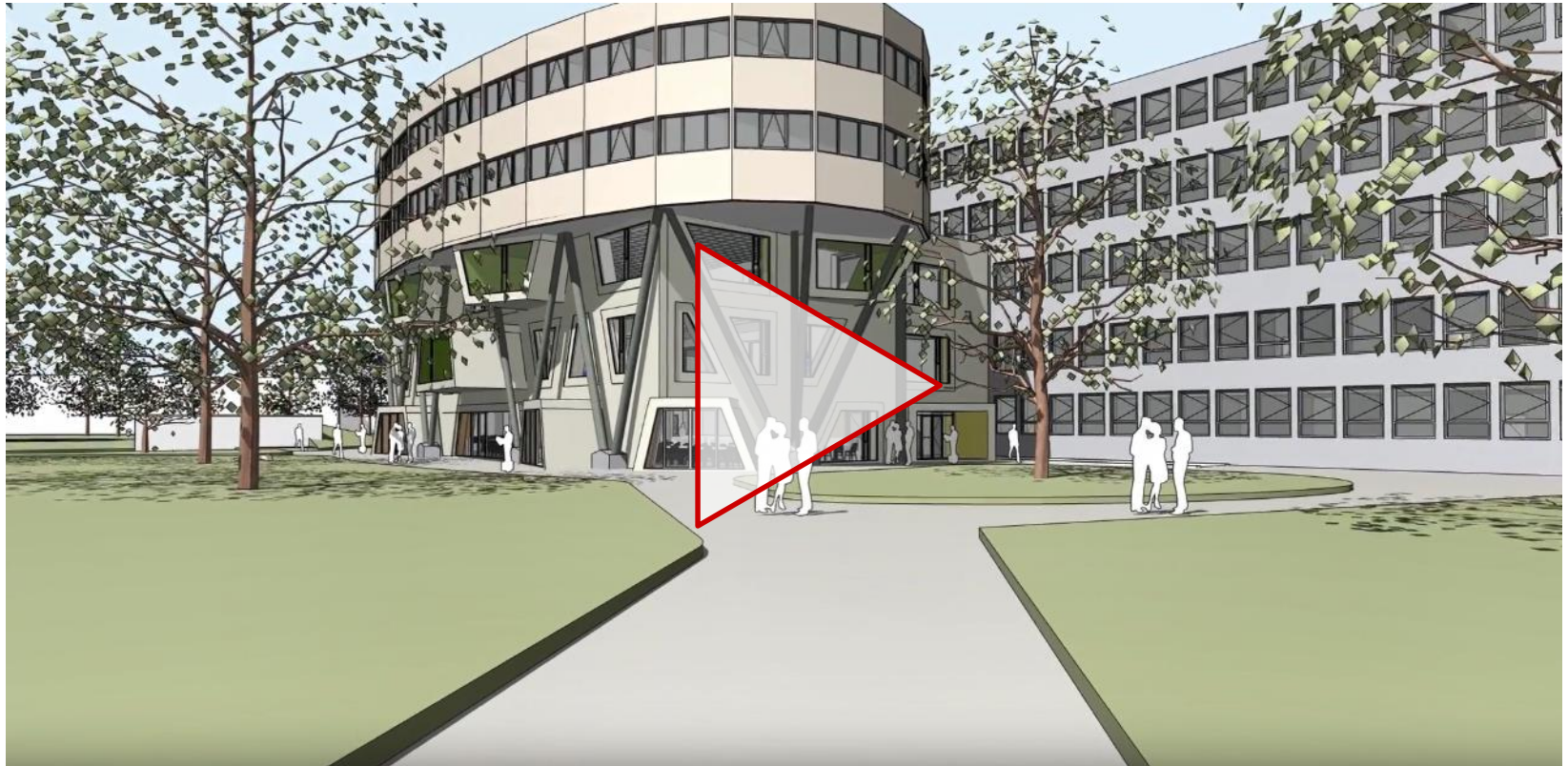
- voldoende sfeer
- licht en open
- vaste plekken voorkomt rommelige indruk

Relatie binnen en buiten

- tuin betrekken bij ontwerp
- voldoende zitplaatsen buiten



Definitief Ontwerp | Video: youtu.be/RsqYooJ8LZg



*Getoonde impressies geven aan hoe het zou kunnen worden.
Inrichting, materialen en kleurstellingen kunnen veranderen.

Definitief Ontwerp | Buiten

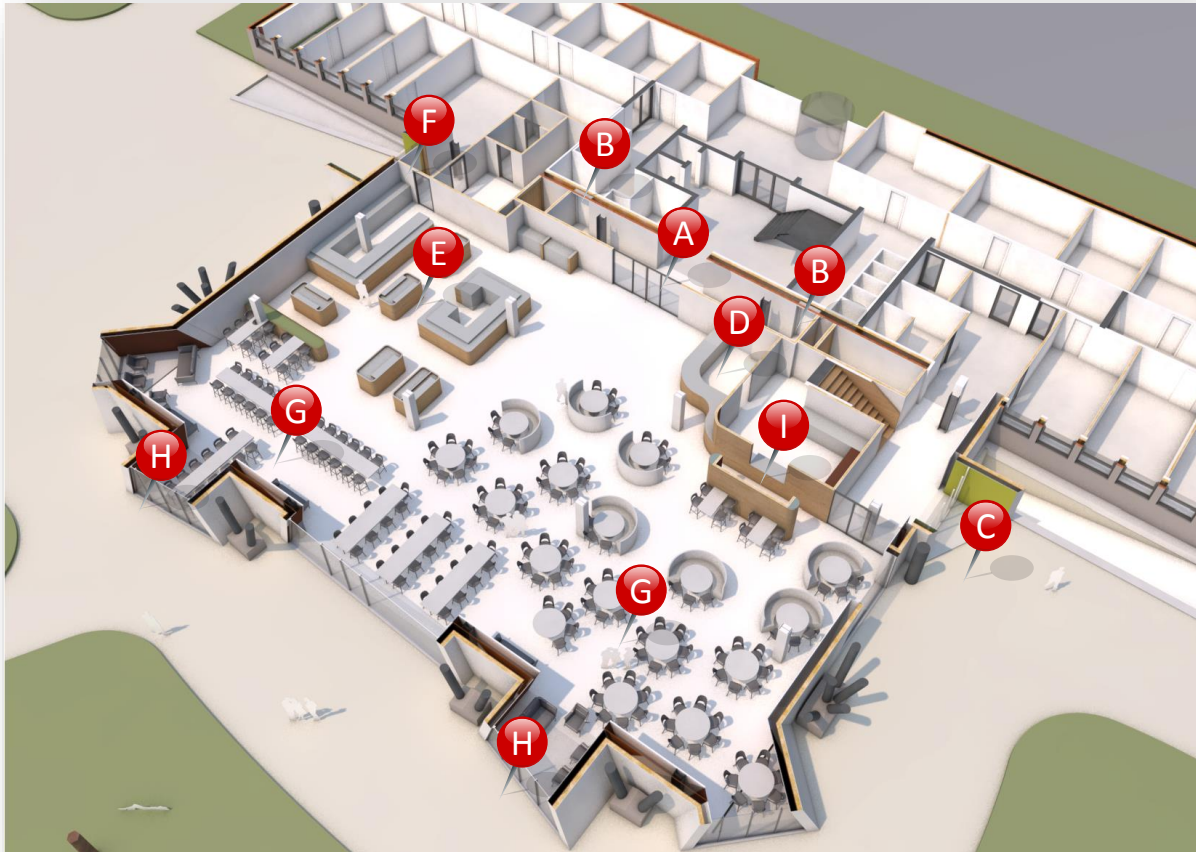


Drie vloervelden onder
ovale Heymansvleugel

Eigen identiteit en open
uitstraling door opvallende
raampartijen:
erkers die om en om
uitsteken in de tuin

Naadloze aansluiting op
bestaande
draagconstructie
bovenliggende vleugel

Definitief Ontwerp | Begane grond



A) Nieuwe tussensluis vanaf hoofdentree

B) Toiletten toegankelijk vanaf tussensluis

C) Entree richting tuin met directe verbinding hoofdentree

D) Coffee Café

E) Restaurantuitgifte

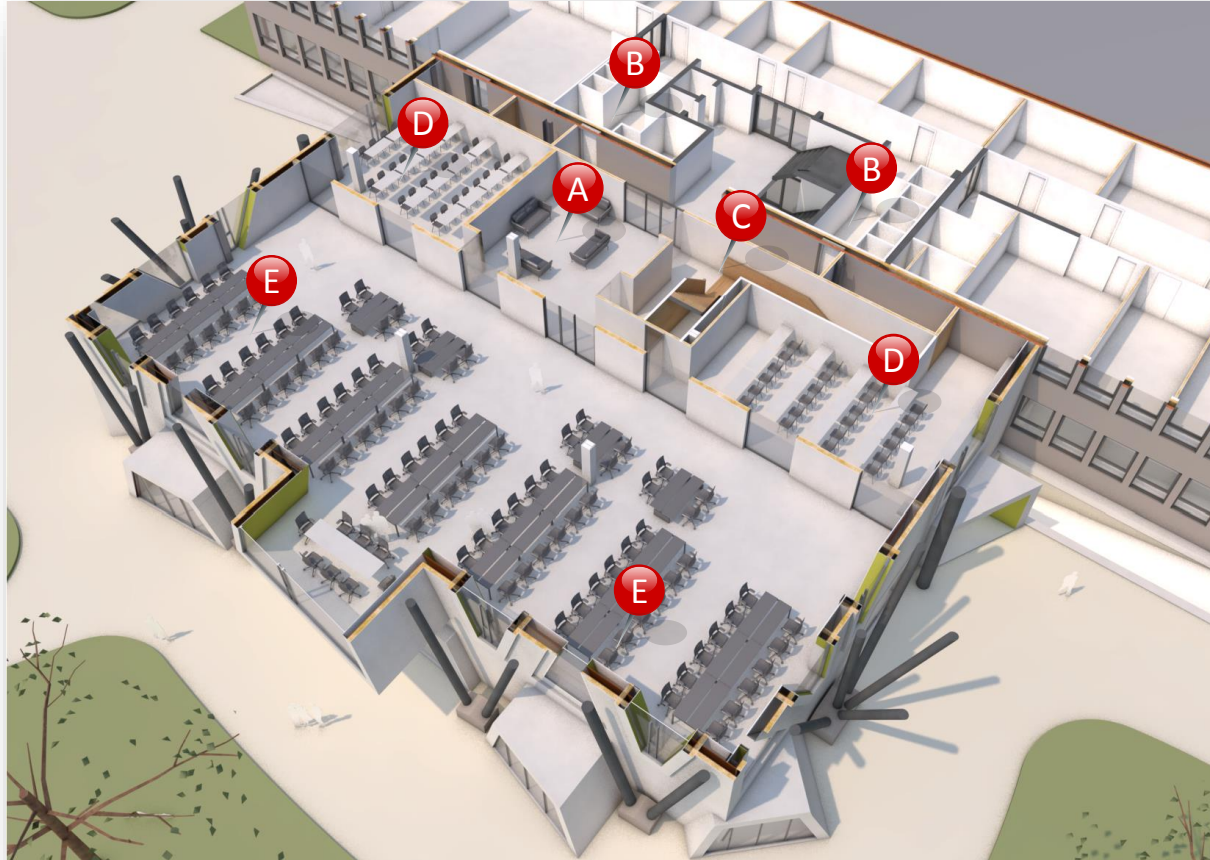
F) Logistieke entree

G) Ca. 250 zit- en lunchwerkplekken

H) Erkerdeuren richting tuin kunnen evt. open

I) Wasstraat

Definitief Ontwerp | Eerste verdieping



A) Tussenportaal met zitmogelijkheid

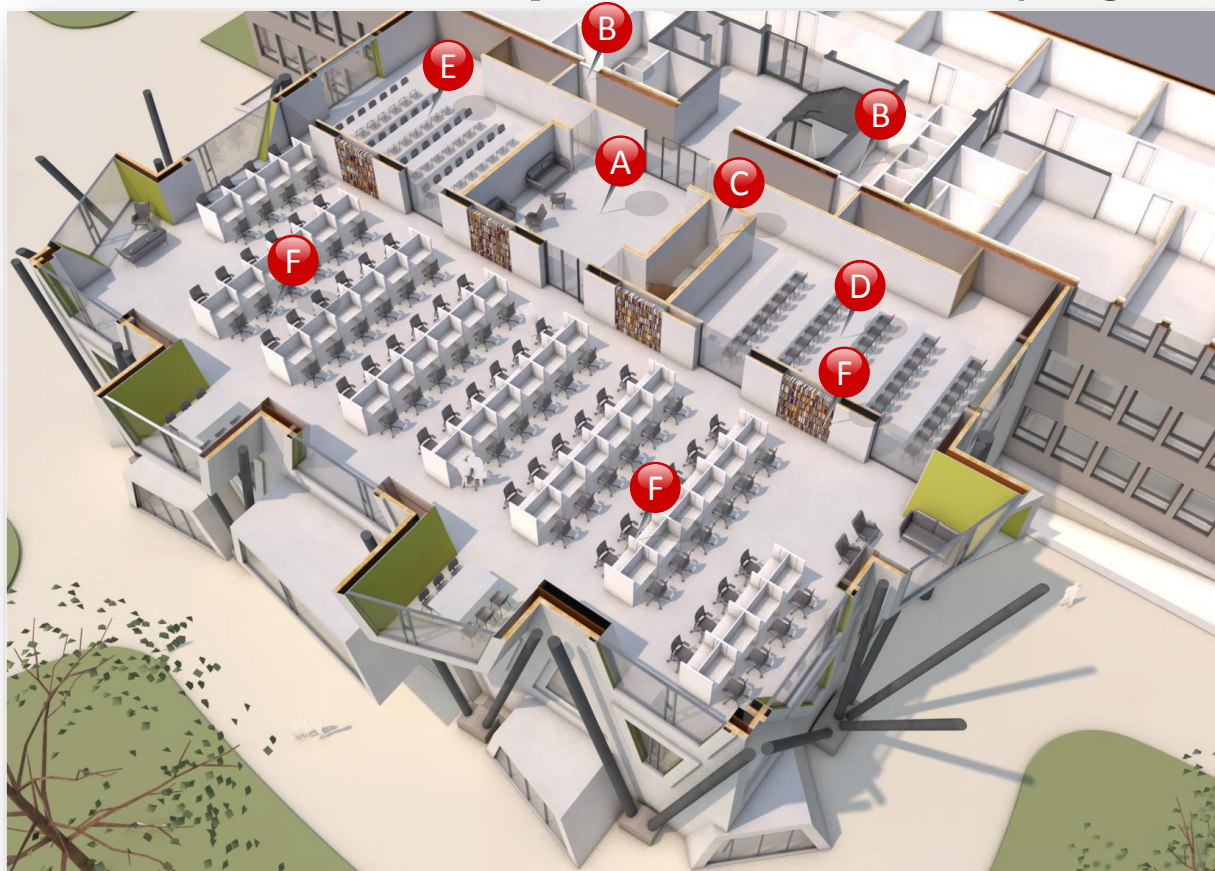
B) Toiletten toegankelijk vanaf tussensluis

C) Trappenhuis

D) 2 Active Learning Community ruimten: 2x 32 plekken met flexibel meubilair

E) ca. 114 studiewerkplekken

Definitief Ontwerp | Tweede verdieping



A) Tussenportaal met zitmogelijkheid

B) Toiletten toegankelijk vanaf tussensluis

C) Trappenhuis

D) PC-ruimte (32pl.)

E) Multi-inzetbare ruimte

F) Boekenkast

G) ca. 126 stiltewerkplekken

Ontwerp | Bijzonderheden t.o.v. oude situatie



Nieuwbouw blijft binnen de contouren van bestaande bouw.

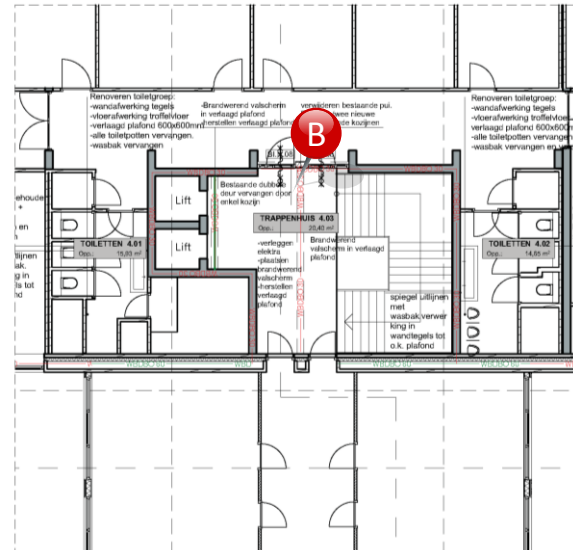
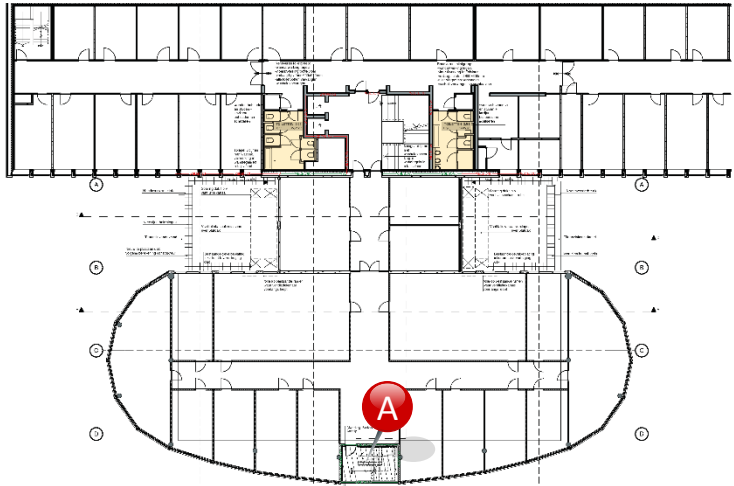
Draagconstructie bovenliggende vleugel blijft intact

Hergebruik van bestaande fundering

Vluchttrap verdwijnt. Inpandige oplossing voor gevonden.

Definitief Ontwerp | Brandveiligheid Heymansvleugel

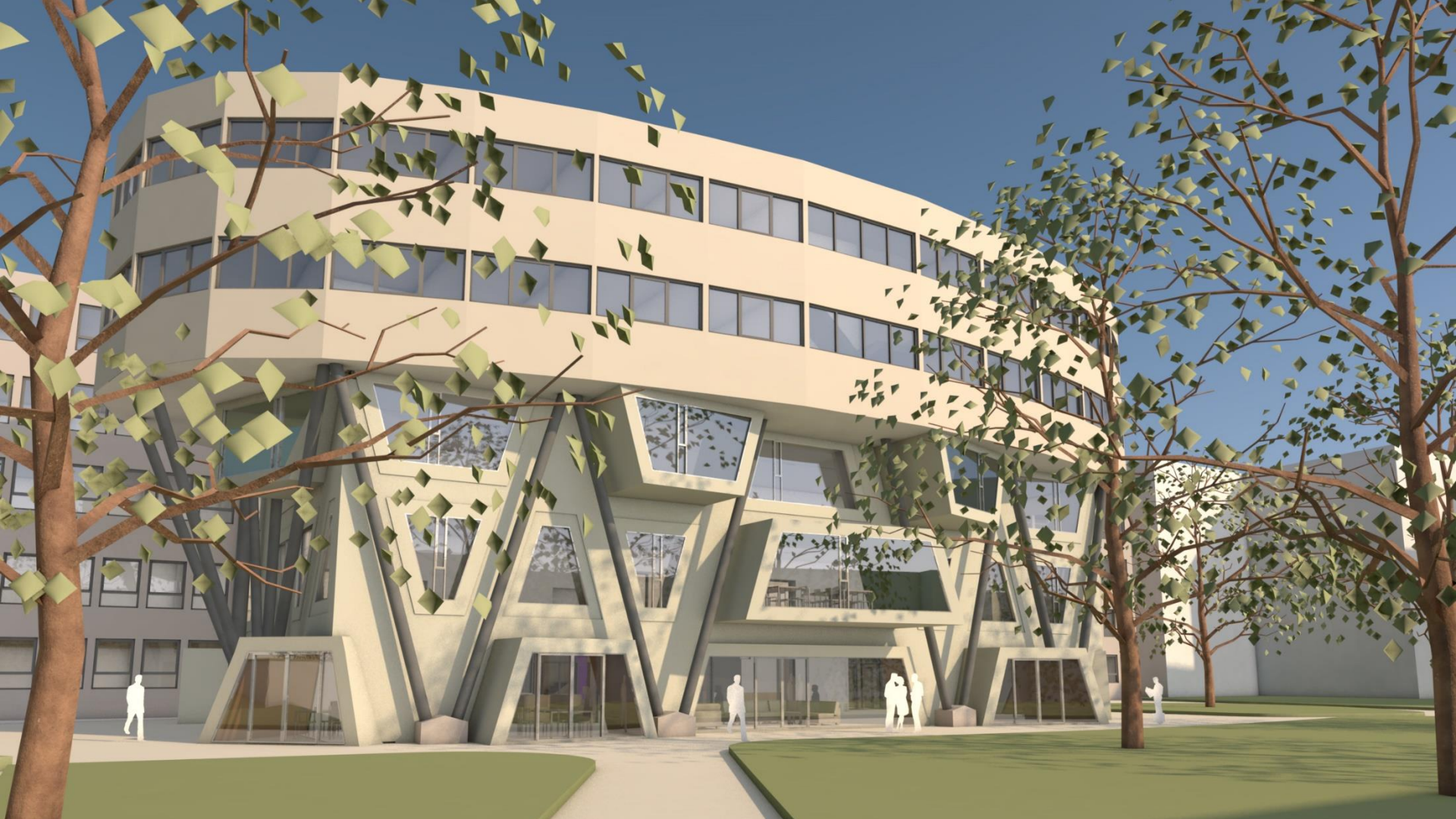
Voor verdwijnen oude vluchtroute aan buitenzijde Heymansvleugel is een alternatieve oplossing gevonden.



A) Verbindingstrap tussen
3^e en 4^e verdieping

B) Brandwerend
valschermscheid
brandcompartimenten







Hoe verder?

Planning

Wat gebeurt er?	Wanneer?
Tijdelijk restaurant gereed in kelder Nieuwenhuiscomplex	Zomer 2018
Definitief Ontwerp afgerond	Zomer 2018
Sloop Oude Aanbouw	Gereed september 2018
Bekendmaking aannemer	1 oktober 2018
Start bouw	Begin 2019
Oplevering	± 1 jaar na start bouw
Nazorg & Inhuizing	Q1 2020

Tijdelijk restaurant in kelder Nieuwenhuiscomplex



Sloop afgerond



Vervolgprojecten binnen GMW


Bewegwijzering


Inrichting
studielandschap &
ALC ruimten

Inrichting restaurant

...

www.rug.nl/gmw/bouw

 rijksuniversiteit
groningen
founded in 1614 - top 100 university

[Contact](#) [My University](#) [Student Portal](#) 


[Onderwijs](#) [Onderzoek](#) [Maatschappij/bedrijven](#) [Alumni](#) [Magazine](#) [Over ons](#) [Zoeken](#)

[Over ons](#) > [Faculteit Gedrags- en Maatschappijwetenschappen](#) > [\(Ver\)bouwprojecten bij GMW](#)

[\(Ver\)bouwprojecten bij GMW](#)

- (Ver)bouwprojecten bij GMW
- Ontwerp 'Oude Aanbouw'
- Gerelateerde projecten
- Planning
- Nieuws

(Ver)bouwprojecten bij GMW



Meer onderwijsruimten, een uitgebreid studielandschap, een verbeterde en modernere kantineomgeving, energieneutraal en dat alles zo duurzaam mogelijk. De 'Oude Aanbouw' (onder de Heymansvleugel) wordt de komende periode flink verbouwd. Het Definitief Ontwerp is inmiddels gereed. [> Lees meer](#)

Tijdens de sloop en opbouw kun je op andere locaties een kopje koffie drinken, boeken lenen en studeren. We raden je aan om de berichtgeving over de bouwactiviteiten goed in de gaten te houden, zodat je weet wat er speelt en je niet onverwachts veel hinder ondervindt van de renovatie.



