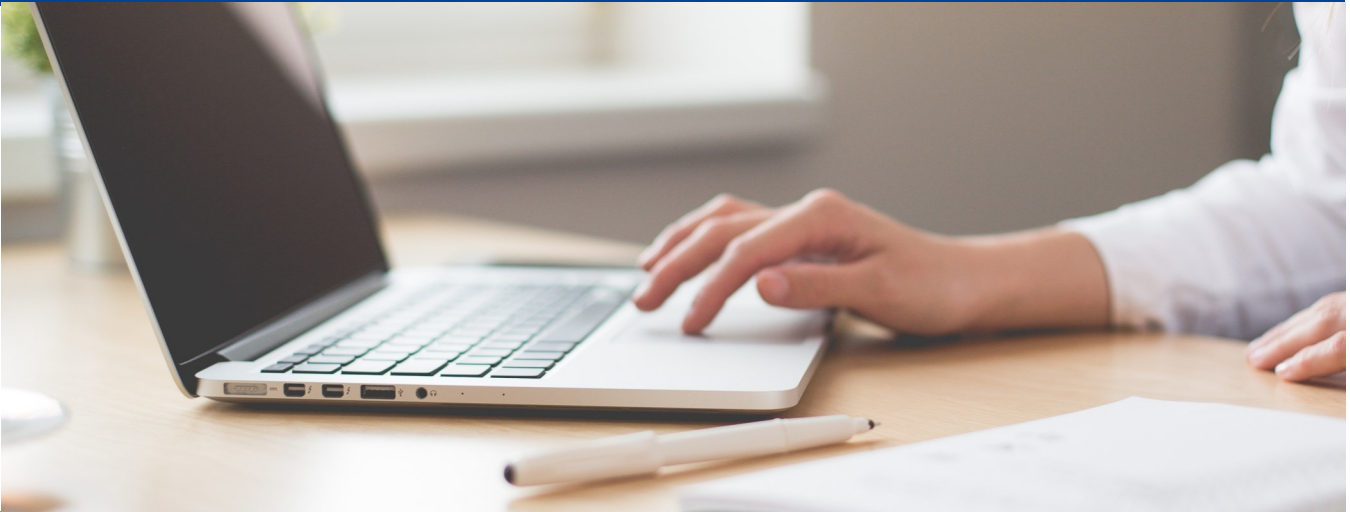


PURE MAAKT U BETER ZICHTBAAR



Het UMCG en de RUG zijn trots op haar medewerkers en willen daarom de (onderzoeks-) prestaties van haar onderzoekers voor collega's binnen en buiten Groningen en het brede publiek beter zichtbaar maken.

PURE (<https://www.rug.nl/cmb/pure/>) is hét onderzoekinformatiesysteem van het UMCG en de RUG voor de registratie van onderzoeks- en overige maatschappelijk-relevante activiteiten van individuele medewerkers. Informatie ingevoerd in dit systeem wordt deels zichtbaar op de profielpagina van de individuele medewerker (MePa).

Door alle gegevens gestandaardiseerd in één systeem in te voeren is het niet alleen mogelijk gegevens op persoonlijk niveau te presenteren maar ook te bekijken op afdelingsniveau, instituutsniveau of UMCG-breed (zie ook <https://www.rug.nl/research/portal/>).

SEP en MTR

Conform de verantwoordingscyclus voor wetenschappelijk onderzoek dient het UMCG elke drie jaar haar onderzoeksprestaties te evalueren. Dit vindt plaats conform het landelijke 6-jaarlijkse Standard Evaluation Protocol (SEP), waarbij tussentijds een mid-term review (MTR) plaatsvindt. We zijn inmiddels halverwege de eerstvolgende SEP evaluatieperiode (2015-2021) en dit jaar dient er een MTR (2015-2017) opgesteld te worden. Voor

de MTR zal het onderzoekinformatiesysteem PURE dienen als universeel bronsysteem voor het verzamelen van de benodigde gegevens.

Ondersteuning bij invoering van gegevens

Het UMCG wil voor de komende MTR haar medewerkers zo min mogelijk belasten met de invoer van gegevens in PURE. Het Bureau Onderzoek zal daarom in samenwerking met student-assistenten alle UMCG (Young) Principal Investigators ((Y)PI's) ondersteunen bij het invoeren van hun gegevens in PURE (periode 2015-2017).

Om dit zo efficiënt mogelijk te laten verlopen ontvangen wij graag van u (via mtr@umcg.nl) op korte termijn uw **uitgebreide, actuele CV in Word** (met informatie over bijv. subsidies, prijzen, lidmaatschap van adviescommissies, editorial boards, etc.). Student-assistenten zullen vervolgens de informatie invoeren en aan u voorleggen ter controle; rekening houdend met de vertrouwelijkheid van uw gegevens*.

*De gegevens zijn uitsluitend zichtbaar voor PURE gebruikers in het UMCG, tenzij u dit anders instelt. Toegekende subsidies zijn alleen voor uzelf zichtbaar. Let op: ingevoerde publicaties zijn wel openbaar zichtbaar op uw profielpagina.

Meer informatie

Carina Havenga-de Poel (c.havenga-de.poel@umcg.nl) of Stephen Peuchen (s.peuchen@umcg.nl)



PURE IMPROVES YOUR VISIBILITY



UMCG and RUG are proud of its world-class research and want to make the (research) achievements more visible to colleagues both inside and outside of Groningen and the general public.

PURE (<https://www.rug.nl/cmb/pure/>) is the research information system of the UMCG and RUG in which research excellence, impact and societal relevance are integrated. PURE is used as a vehicle to make the researcher and his/her work made visible such as through the listing of peer reviewed publications on the profile pages (MePa).

By entering all relevant data in a standardized manner into one system, it is possible to present data on a personal level and to view it at departmental level, institute level or UMCG-wide (see also <https://www.rug.nl/research/portal/>).

SEP and MTR

UMCG must evaluate its research performance every three years in accordance with National Research Assessments as documented in the 6-yearly Standard Evaluation Protocol (SEP) and a mid-term review (MTR) halfway. We are now in the SEP evaluation period 2015-2020 and this year a MTR (2015-2017) has to be drawn up. For the MTR, the PURE research information system will serve as an 'all-embracing' source for collecting and processing the required data for reporting purposes.

Support for data entry

The UMCG wants to proactively assist all PIs in this enormous data-entry effort. The Research Office will therefore, in cooperation with the academic libraries, student-assistants, support all UMCG (Young) Principal Investigators ((Y) PIs) in entering their data in PURE (period 2015-2017).

To make this as efficient as possible, we would like to **receive the extended version of your current CV in Word** (via mtr@umcg.nl) with information about e.g. subsidies, prizes, membership of advisory committees, editorial boards, etc. Student-assistants will then enter the information and present it to you for a final check; taking into account the confidentiality of your data*.

*The data is only visible to PURE users in UMCG, unless you change the settings. Grants are only visible to yourself. Note: imported publications are publicly visible on your profile page by default.

More information

Carina Havenga-de Poel (c.havenga-de.poel@umcg.nl) of Stephen Peuchen (s.peuchen@umcg.nl)

